

Schulschließung und Digitalisierung



Umfrage durchgeführt für den Landeselternbeirat
Rheinland-Pfalz durch die ARGE-SEB Mainz

1. Auswertung:

Umfragezeitraum: 09.01.2020 bis 18.01.2021

(Umfrage ist für Schulelternbeiräte und Schulleitungen weiterhin offen)

Region: Rheinland-Pfalz

Datenstand: 18.01.2021

Auswertungsstand: 22.01.2021

Erste Ergebnisse

Autor: Uwe Geisler



Zur Umfrage

Die Befragung startete am 09.01.2021 und wurde durch Rundmail an rund 7.500 Elternvertreter beworben. Diese wurden aufgefordert, den Umfragelink zu verteilen.

Die Umfrage erfolgte anonym – allerdings konnte von den Befragten die Schule ausgewählt werden. Für bestimmte Personenkreise (Schulleitung, Schulleitersprecher/in) ist daher eine Zuordnung möglich. Bestimmte Angaben aus der Befragung sollen schulscharf veröffentlicht werden. Dies wurde vorher angekündigt (Open-Data) und betrifft nachprüfbare Fakten, wie z.B. die technische Ausstattung (Hard- und Software).

Anders als in der Studie vom Sommer 2020 (<http://geisler.de/L/Elternumfrage-Digitalisierung.pdf>) wurden diesmal nicht nur die vollständig ausgefüllten Fragebögen berücksichtigt. Zudem wurden einige Fragen in Abhängigkeit von der Rolle präsentiert. Dadurch gibt sich teilweise eine schwankende Anzahl der Antwortzahl „n“. Die „Rohzahl“ der ausgefüllten Fragebögen beträgt n = 7.226 – teils nur kaum ausgefüllt. Eine Schulzuordnung wurde für n = 4.308 Fragebögen vorgenommen.

Hinsichtlich der Schulausstattung soll die Befragung fortgeführt werden mit dem Ziel, einen digitalen Atlas der Schulen zu schaffen.

Die Befragung wurde durchgeführt auf der Plattform der SoSci Survey GmbH

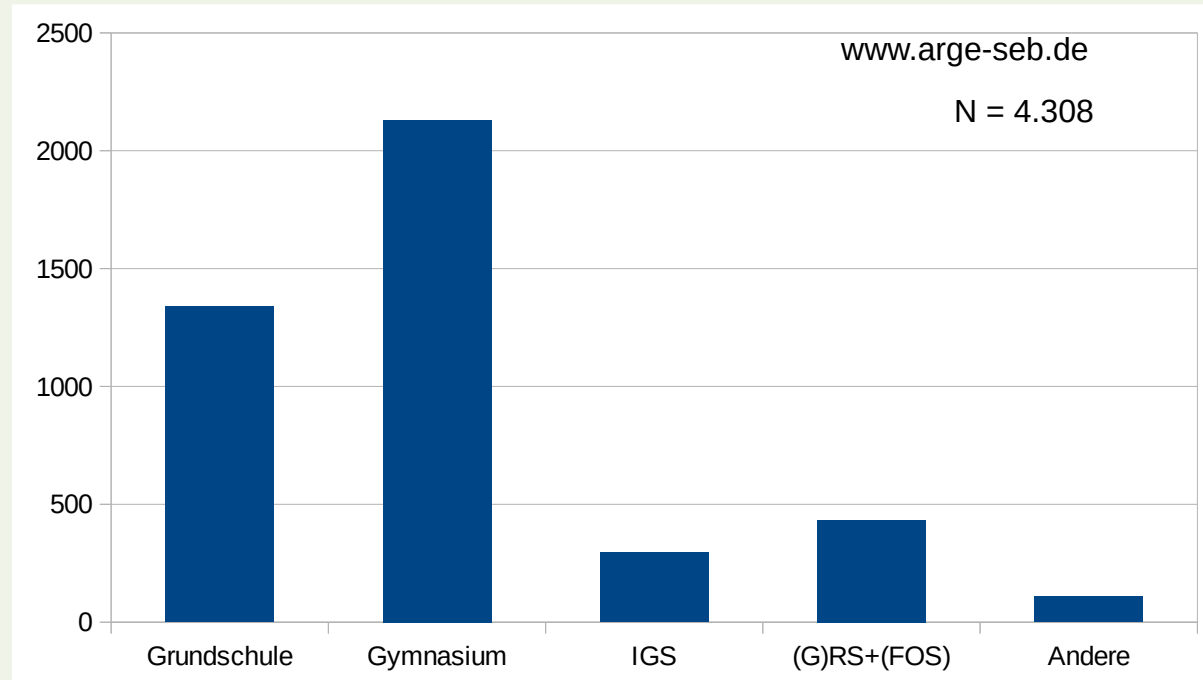
<https://www.soscisurvey.de>

Wir danken herzlich für die Möglichkeit der kostenlosen Nutzung!

Teilnehmer nach Schulformen



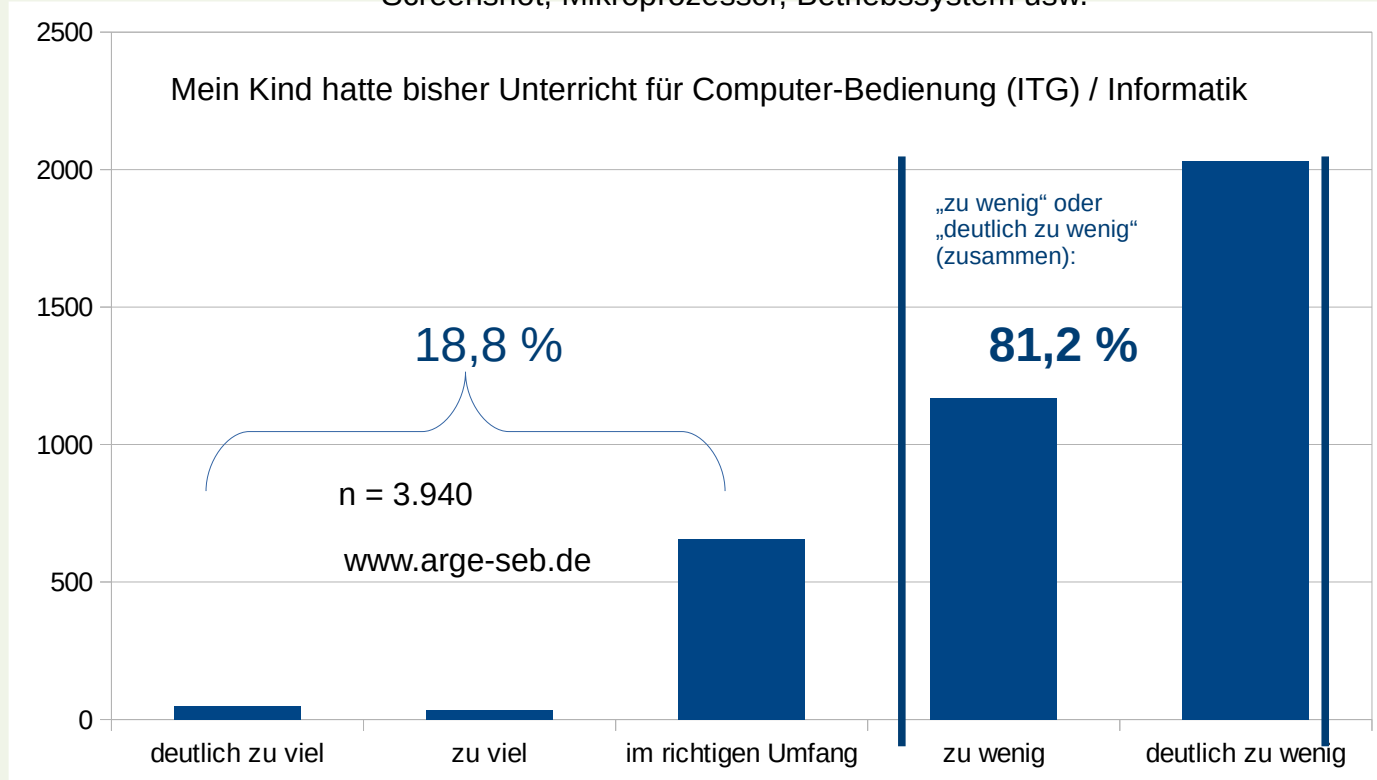
Für die Fragebögen, bei denen eine Zuordnung zu einer Schule vorgenommen wurde.



Wie beurteilen Sie den Umfang des Unterrichts für Computer-Bedienung (ITG) / Informatik?



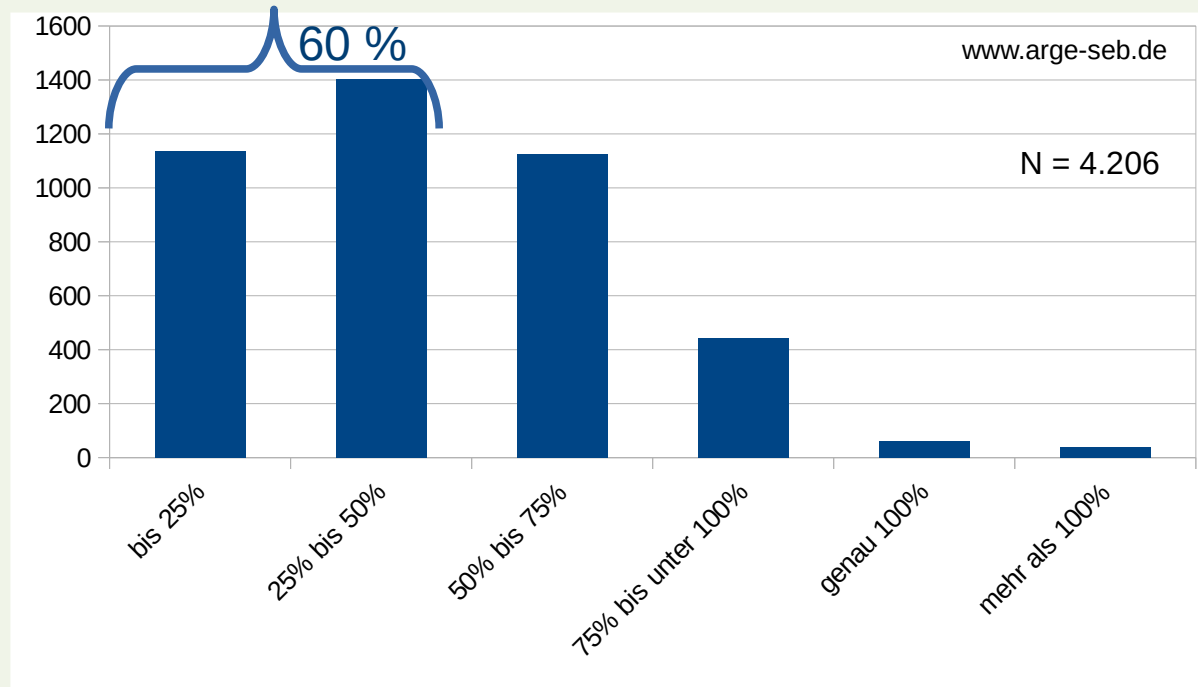
Gemeint sind informatische Konzepte und Bedienkompetenzen in altersgemäßer Aufbereitung wie beispielsweise: Dateisystem, Datei, Dateityp, Hochladen, PDF, Datenrate, URL, Browser, mp3, mp4, jpg, png, Codec, Fenster, alt-F4, scrollen, Informationseinheit, Bit, Byte, Pixelgrafik, Vektorgrafik, Server, Speicher, Algorithmus, Verschlüsselung, Datenkompression, Screenshot, Mikroprozessor, Betriebssystem usw.





Wie beurteilen Sie den aktuellen Fernunterricht insgesamt im Vergleich zum Normalbetrieb im Präsenzunterricht?

(Schule hat viele unterschiedliche Seiten: Bildung, Wissen, Kompetenzen, soziale Kontakte und noch vieles mehr. Das lässt sich nicht alles objektiv messen und vergleichen. Hier wird nach dem subjektiven (gefühlten) Vergleich gefragt.)





Wie hat sich Ihr zeitlicher Aufwand zur schulischen Unterstützung Ihrer Kinder vom Lockdown I zum Lockdown II verändert?

