



DOOR – Dolmetschen im sozialen Raum

Vermittlung ehrenamtlicher Dolmetscher*innen in Rheinland-Pfalz



Einer der Dolmetscher*innen im Projekt:
Kishwer Malik

با مردم و در کنار آنها باشیم. DOOR این را امکان پذیر می سازد

„Mit Menschen und für Menschen zu sein. DOOR macht es möglich.“,
DOOR-Dolmetscherin für Farsi

Anrechner*innen:

Dr. Lisa Baum

Kristina Eppinger

Alex Hornick

Julia Lieb

Projektleitung:

Katja E. Rickert

Tel.: 06131/1408620

E-Mail: anfrage@arbeit-und-leben.de

www.arbeit-und-leben.de

www.door-rlp.info

Das Projekt wird
gefördert durch:



RheinlandPfalz

MINISTERIUM FÜR
FAMILIE, FRAUEN, KULTUR
UND INTEGRATION

Die ehrenamtlichen Dolmetscher*innen von DOOR – Dolmetschen im sozialen Raum dolmetschen in verschiedenen Bereichen des alltäglichen Lebens. Sie unterstützen die Klient*innen dabei, Sprachbarrieren zu überwinden und eine Verständigung zwischen den Menschen zu ermöglichen. DOOR wird dann aktiv, wenn keine Möglichkeit besteht, professionelle Dolmetscher*innen zu beschäftigen.

- **Dolmetscher*innen**

Bei DOOR sind Personen tätig, die neben Deutsch noch mindestens eine weitere Sprache beherrschen und sich ehrenamtlich engagieren möchten. Sie werden für ihre Tätigkeit qualifiziert, orientieren sich an den Grundsätzen des Dolmetschens und unterliegen somit der Neutralität sowie der Schweigepflicht.

- **Beauftragung**

Zur Beauftragung der Dolmetscher*innen von DOOR setzen Sie sich gerne per Mail oder über die Homepage mit uns in Verbindung.

Neben der Vermittlung zu Präsenzeinsätzen bietet DOOR auch die Optionen des Telefon- sowie des Videodolmetschens an.

Wir bitten Sie zu prüfen, inwiefern Sie – neben den obligatorisch zu zahlenden Fahrtkosten – die

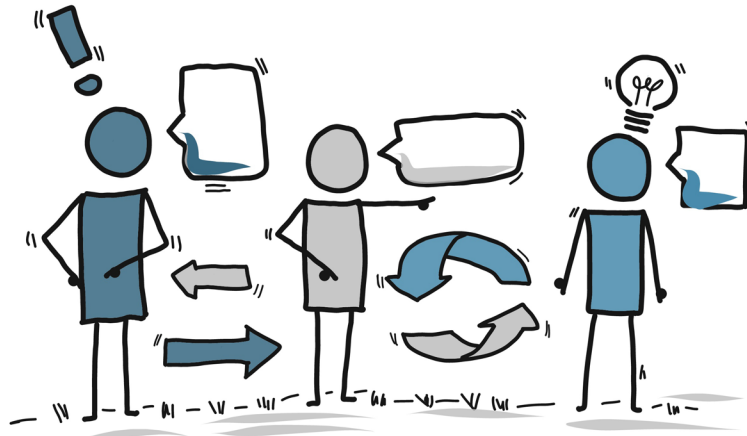
Ehrenamtspauschale für die Dolmetscher*innen tragen können. Sollte dies nicht möglich sein, wenden Sie sich bitte an uns.

- **Einsatzgebiete**

Aktuell sind wir in folgenden Regionen in Rheinland-Pfalz aktiv: In den Städten Mainz und Trier und ihrer direkten Umgebung sowie in den Landkreisen Alzey-Worms, Bernkastel-Wittlich, Bitburg-Prüm, Germersheim, Trier-Saarburg, Vulkaneifel mit angrenzenden Gebieten.

- **Dolmetscher*in werden**

Wenn Sie neben Deutsch noch eine oder mehrere andere Sprachen beherrschen und Interesse an einer ehrenamtlichen Tätigkeit als Dolmetscher*in haben, nehmen Sie gerne Kontakt mit uns auf.



Durch allgemeine Zuwanderung und die Integration von Menschen ohne oder mit geringen Deutschkenntnissen in Rheinland-Pfalz steigt der Bedarf an ehrenamtlichen Dolmetscher*innen. Sie unterstützen die Menschen, indem sie sprachliche Brücken bauen und Kommunikation ermöglichen. Die ehrenamtlichen Dolmetscher*innen von DOOR – Dolmetschen im sozialen Raum sind in vielfältigen Bereichen des sozialen Raums im Einsatz: Zum Beispiel in Schulen und Kindergärten, in Arztpraxen und Krankenhäusern, in Beratungsstellen, bei Ämtern und Behörden, in den Unterkünften für Geflüchtete oder bei Therapeut*innen.

www.door-rlp.info

Fotos: © Rawpixel Ltd.-stock.adobe.com/ © R.König (Arbeit und Leben)/ Grafik: © K.Rickert (Arbeit und Leben)